

# YK600XGP

防尘、防滴规格

- 机械手臂长 600mm
- 最大搬运重量 8kg

## 订购型号

**YK600XGP**

机器人主机	Z轴行程 200:200mm 300:300mm	F 法兰工具 F:有	电缆长度 3L:3.5m 5L:5m 10L:10m
-------	--------------------------------	---------------	-------------------------------------

**RCX340-4**

适用控制器 / 控制轴数	安全规格	选配件 A (OP.A)	选配件 B (OP.B)	选配件 C (OP.C)	选配件 D (OP.D)	选配件 E (OP.E)	绝对数据 备份电池
--------------	------	--------------	--------------	--------------	--------------	--------------	-----------

请指定控制器的各种设定项目。RCX340 ▶ **P.502**

**RCX240**

适用控制器	支持 CE 标准	再生装置	扩展 I/O	网络选项	IV 视觉系统	夹具	电池
-------	----------	------	--------	------	---------	----	----

请指定控制器的各种设定项目。RCX240/RCX240S ▶ **P.489**

## 基本规格

		X轴	Y轴	Z轴	R轴
轴规格	臂长 (mm)	300	300	200   300	—
	旋转范围 (°)	±130	±145	—	±360
马达输出 AC (W)		400	200	200	200
减速机构	减速器	谐波齿轮驱动	谐波齿轮驱动	滚珠丝杆	谐波齿轮驱动
	传导方式	马达 ~ 减速器 减速器 ~ 输出	直接连接 直接连接		
反复定位精度 <sup>※1</sup> (XYZ: mm) (R: °)		±0.01		±0.01	±0.004
最高速度 (XYZ: m/sec) (R: °/sec)		8.4		2.3   1.7	1700
最大搬运重量 (kg)		8			
标准周期时间: 2kg 可搬运时 <sup>※2</sup> (sec)		0.56			
R轴允许惯性力矩 <sup>※3</sup> (kgm <sup>2</sup> )		0.3			
防护等级 <sup>※4</sup>		相当于 IP65 (IEC60529)			
用户配线 (sq × 根)		0.2 × 20			
用户配管 (外径)		φ6 × 3			
动作限位设定		1. 软限制 2. 限位器 (X、Y、Z 轴)			
机器人电缆长度 (m)		标准: 3.5 选配: 5, 10			
主机重量 (kg)		Z轴 200mm: 33 Z轴 300mm: 34			

- ※1. 周围温度一定时的值 (X、Y 轴)。
- ※2. 上下移动 25mm、水平移动 300mm 的往返动作时 (可搬运 2kg、粗定位拱形运动)。
- ※3. 在加速度系数的设定上有限制。请参阅 P.533 的说明。
- ※4. 请勿对波纹管部直接射流。有关水以外的防滴性能, 敬请咨询。

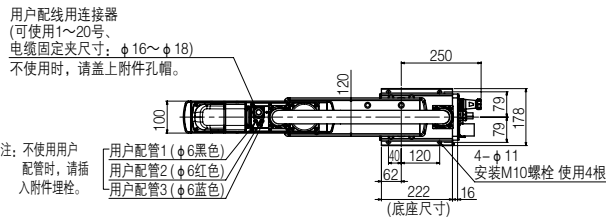
## 适用控制器

控制器	电源容量 (VA)	运行方法
RCX340 RCX240-R3	1700	程序 迹点定位 遥控命令 在线命令

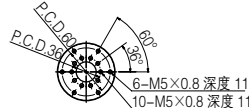
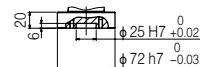
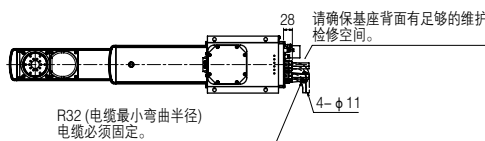
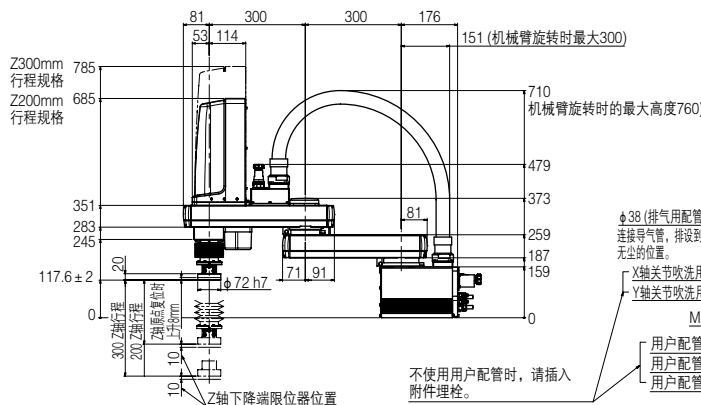
- ※ 谐波齿轮驱动是 Harmonic Drive systems 有限公司的注册商标。
- ※ 可动范围可通过改变 X、Y 轴限位器的位置进行限制。(出厂时的最大可动范围) 详情请参阅使用说明书 (设置手册)。
- ※ 设定高精度的基准坐标时, 可使用基准坐标设定治具 (选配件)。详情请参阅使用说明书 (设置手册)。

使用说明书 (设置手册) 可从本公司网站下载。  
<http://www.yamaha-motor.co.jp/robot/>

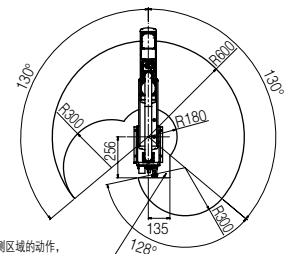
## YK600XGP



- 注: 不使用用户配管时, 请插入附件堵栓。

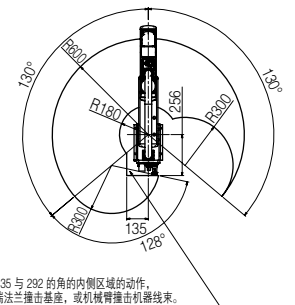


※M5攻丝各位置与R轴原点无位相关系  
**Z轴前端形状**



左手部分动作范围

禁止执行跨越尺寸 135 与 292 的角的内侧区域的动作, 否则会导致 Z 轴前端法兰撞击底座, 或机械臂撞击机器线束。



右手部分动作范围

上述动作范围内, 底座法兰部、机器人电缆、花键、波纹管不可在干扰位置使用。

- X轴限位器位置: 132°
- Y轴限位器位置: 147°

适用控制器

**RCX340 ▶ 502 RCX240 ▶ 489**

应用机型  
LCM100  
TRANSEURO  
FLIP-X  
PHASER  
XY-X  
YK-XG  
YP-X  
CLEAN  
CONTROLLER INFORMATION  
全方位 / 微型 / 小型 / 中型 / 大型  
臂挂 / 翻转型  
防尘、防滴型