

YK180X

标准规格: 微型 (超小型)

● 机械手臂长 180mm

● 最大搬运重量 1kg



订购型号

YK180X - 100

机器人主机	Z轴行程 100:100mm	电缆长度 3L:3.5m (标准) 5L:5m 10L:10m
-------	-------------------	--

RCX240S

通用控制器	支持 CE 标准 未填写: 标准 E: CE 规格
-------	---------------------------------

扩展 I/O^{※1}

N.P.: 标准 I/O 16/8 N1.P1: 40/24 点 N2.P2: 64/40 点 N3.P3: 88/56 点 N4.P4: 112/72 点
--

网络选项

未填写: 无 CC: CC-Link DN: DeviceNet PB: Profibus EN: Ethernet YC: YC-Link ^{※2}

BB

电池 BB: 4 个

※1. 在 I/O 板选择 NPN 时为 N~N4, 选择 PNP 时为 P~P4。
※2. 只适用 YC-Link 的主轴 (Master) 设定。

基本规格

		X 轴	Y 轴	Z 轴	R 轴
轴规格	臂长 (mm)	71	109	100	—
	旋转范围 (°)	±120	±140	—	±360
马达输出 AC (W)		50	30	30	30
减速机构	减速器	谐波齿轮驱动	谐波齿轮驱动	滚珠螺杆	谐波齿轮驱动
	传导方式	马达 ~ 减速器 减速器 ~ 输出	直接连接 直接连接		
反复定位精度 ^{※1} (XYZ: mm) (R: °)		±0.01		±0.01	±0.004
最高速度 (XYZ: m/sec) (R: °/sec)		3.3		0.7	1700
最大搬运重量 (kg)		1.0			
标准周期时间: 0.1kg 可搬运时 ^{※2} (sec)		0.39			
R 轴允许惯性力矩 ^{※3} (kgm ²)		0.01			
用户配线 (sq×根)		0.1×6			
用户配管 (外径)		φ3×2			
动作限位设定		1. 软限制 2. 限位器 (X、Y、Z 轴)			
机器人电缆长度 (m)		标准: 3.5 选配: 5, 10			
主机重量 (kg) (不含机器人电缆) ^{※4}		5.5			
机器人电缆重量		1.5kg (3.5m)	2.1kg (5m)	4.2kg (10m)	

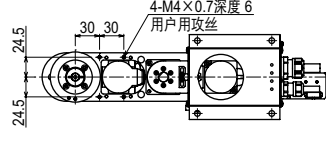
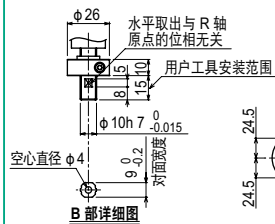
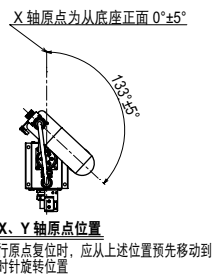
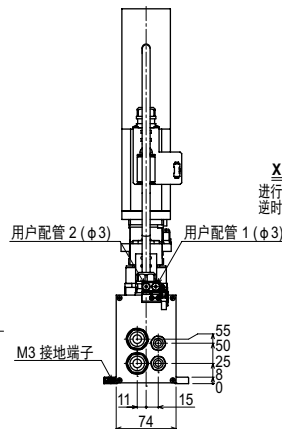
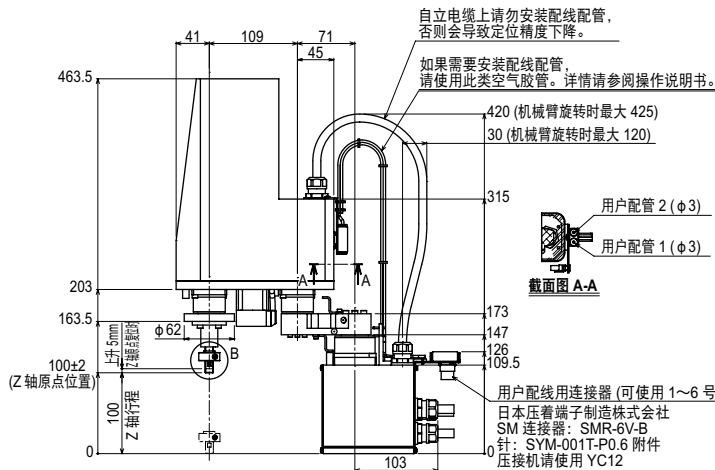
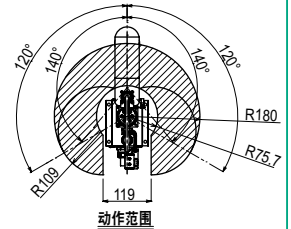
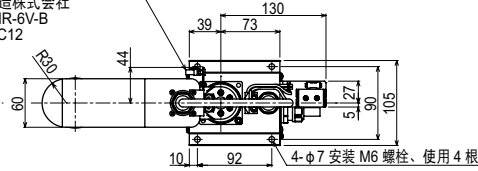
※1. 周围温度一定时的值。
※2. 水平方向 100mm、垂直方向 25mm 往返、粗定位时。
※3. 在加速度系数的设定上有限制。请参阅 P.430 的说明。
※4. 机器人总重量为主机重量和机器人电缆重量之和。

适用控制器

控制器	电源容量 (VA)	运行方法
RCX240S	500	程序 迹点定位 遥控命令 在线命令

YK180X

用户配线用连接器 (可使用 1~6 号)
日本压着端子制造株式会社
SM 连接器: SMR-6V-B
压接机请使用 YC12



适用控制器
RCX240S ▶ 402

273

APPLICATION 应用机型
TRANSEVO 小型单轴机器人
FLIP-X 单轴机器人
PHASER 线性单轴机器人
XY-X 直交机器人
YK-XG 水平多关节机器人
YP-X 拾取型机器人
CLEAN 洁净型机器人
CONTROLLER 控制器
INFORMATION 各种信息
微型
小型
中型
大型
悬挂型、翻转型
防尘、防滴型