

HXYx 2轴

● 移动手臂式 ● 导线槽

订购型号



※1. CE 规格时,不能选择 NPN 和 Ethernet。
 ※2. 只适用 YC-Link 的主轴 (Master) 设定。
 ※3. 输入输出选择 1 的情况下,只有选择 CC 或 DN 或 PB 时,输入输出选择 2 可选择 EN。

基本规格

| | X 轴 | Y 轴 |
|-----------------------------|-------------------|-------------|
| 轴组成 ^{※1} | F20 | F17 |
| 马达输出 AC (W) | 600 | 400 |
| 反复定位精度 ^{※2} (mm) | ±0.01 | ±0.01 |
| 驱动方式 | 滚珠螺杆 (C7 级) | 滚珠螺杆 (C7 级) |
| 滚珠螺杆导距 (减速比) (mm) | 20 | 20 |
| 最高速度 ^{※3} (mm/sec) | 1200 | 1200 |
| 动作范围 (mm) | 250~1250 | 250~650 |
| 机器人电缆长度 (m) | 标准: 3.5 选配: 5, 10 | |

※1. 框架加工 (安装孔、攻丝孔) 与单轴机器人不同,请务必加以注意。
 ※2. 单方向的反复定位精度。
 ※3. X 轴行程超过 850mm 时,根据动作区域不同,可能会出现滚珠螺杆的共振情况 (危险速度)。此时,应参考图纸下侧表格所示的最高速度,通过参数或程序下调速度。

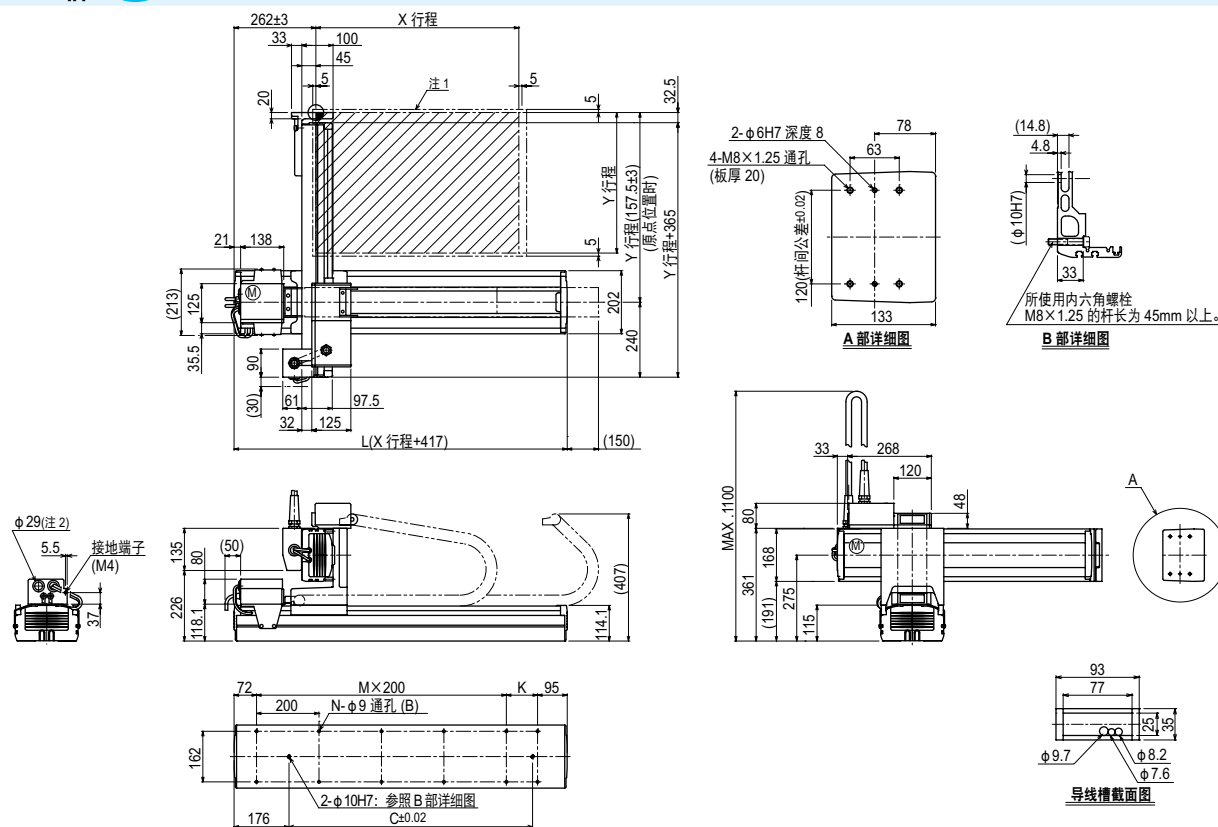
最大搬运重量 (kg)

| Y 行程 (mm) | XY2 轴 |
|-----------|-------|
| 250~650 | 30 |

适用控制器

| 控制器 | 运行方法 |
|------------|-------------------|
| RCX222HP-R | 程序/迹点定位/遥控命令/在线命令 |

HXYx 2轴 M1

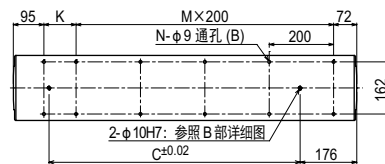
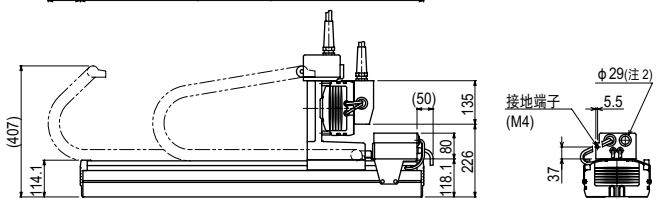
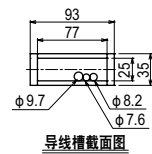
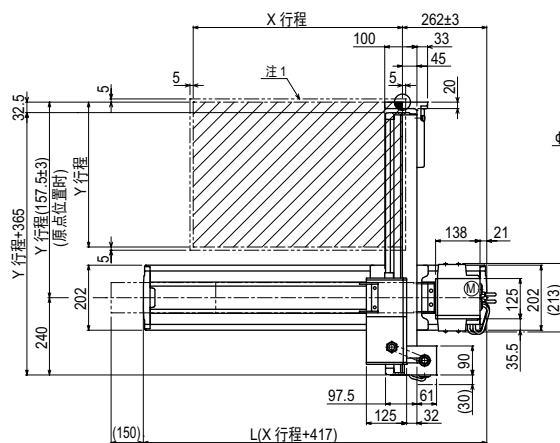
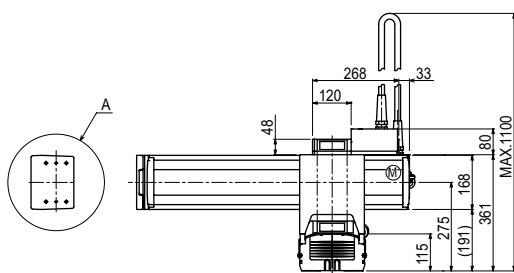
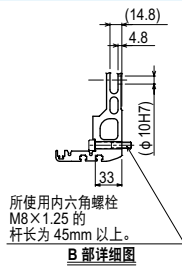
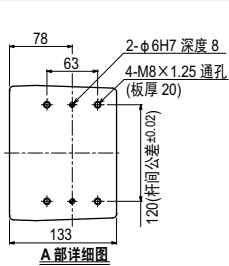


| X 行程 | 250 | 350 | 450 | 550 | 650 | 750 | 850 | 950 | 1050 | 1150 | 1250 | |
|--------------------------------|------|------|-----|-----|------|------|------|------|------|------|------|--|
| L | 667 | 767 | 867 | 967 | 1067 | 1167 | 1267 | 1367 | 1467 | 1567 | 1667 | |
| K | 100 | 200 | 100 | 200 | 100 | 200 | 100 | 200 | 100 | 200 | 100 | |
| C | 420 | 420 | 600 | 600 | 780 | 780 | 960 | 960 | 1140 | 1320 | 1320 | |
| M | 2 | 2 | 3 | 3 | 4 | 4 | 5 | 5 | 6 | 6 | 7 | |
| N | 8 | 8 | 10 | 10 | 12 | 12 | 14 | 14 | 16 | 16 | 18 | |
| Y 行程 | 250 | 350 | 450 | 550 | 650 | | | | | | | |
| 各行程最高速度 ^{※3} (mm/sec) | X 轴 | 1200 | | | | | 960 | 840 | 720 | 600 | 480 | |
| | 速度设定 | — | | | | | 80% | 70% | 60% | 50% | 40% | |

注1. 原点复位时的移动范围以及被限位器停止的位置。
 注2. 用户用的电缆取出口。

注3. X 轴行程超过 850mm 时,根据动作区域不同,可能会出现滚珠螺杆的共振情况 (危险速度)。此时,应参考左侧表格所示的最高速度,通过参数或程序下调速度。

HXYx 2轴 M3



| X 行程 | 250 | 350 | 450 | 550 | 650 | 750 | 850 | 950 | 1050 | 1150 | 1250 |
|--------------------------------|------|-----|------|-----|------|------|------|------|------|------|------|
| L | 667 | 767 | 867 | 967 | 1067 | 1167 | 1267 | 1367 | 1467 | 1567 | 1667 |
| K | 100 | 200 | 100 | 200 | 100 | 200 | 100 | 200 | 100 | 200 | 100 |
| C | 420 | 420 | 600 | 600 | 780 | 780 | 960 | 960 | 1140 | 1320 | 1320 |
| M | 2 | 2 | 3 | 3 | 4 | 4 | 5 | 5 | 6 | 6 | 7 |
| N | 8 | 8 | 10 | 10 | 12 | 12 | 14 | 14 | 16 | 16 | 18 |
| Y 行程 | 250 | 350 | 450 | 550 | 650 | | | | | | |
| 各行程最高速度 ^{注3} (mm/sec) | X 轴 | | 1200 | | | 960 | | 840 | 720 | 600 | 480 |
| | 速度设定 | | — | | | 80% | | 70% | 60% | 50% | 40% |

注1. 原点复位时的移动范围以及被限位器停止的位置。
注2. 用户用的电缆取出口。

注3. X 轴行程超过 850mm 时, 根据动作区域不同, 可能会出现滚珠螺杆的共振情况 (危险速度)。此时, 应参考左侧表格所示的最高速度, 通过参数或程序下调速度。